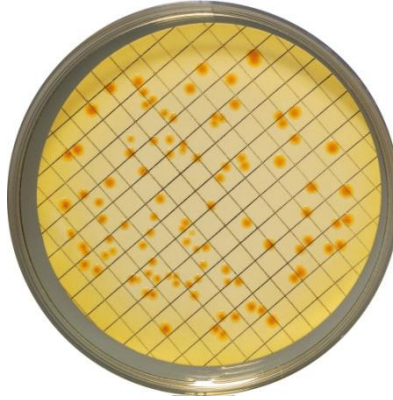


- Su örneği süzülür ve membran filtre **Tergitol TTC Agar (LIOFILCHEM ÜRÜN KODU 163492)** üzerine yerleştirilir. $36\pm 2^{\circ}\text{C}$ ' da 21 ± 3 saat inkübe edilir.
- İnkübasyon sonunda laktoz fermentasyonu sonucu membranın altında sarı renk oluşmasına neden olan sarı renkli koloniler şüpheli kolonilerdir.
- Bu kolonilerden birkaç tane alınarak, her bir koloni ayrı bir **Nutrient Agar (LIOFILCHEM ÜRÜN KODU 10044)** üzerine öze ile inoküle edilir. Nutient Agar petripleri $36\pm 2^{\circ}\text{C}$ ' da 21 ± 3 saat inkübe edilir. İnkübasyon sonunda besiyerinde gelişen kolonilere oksidaz ve indol testleri (Her bir test için petriplerde gelişen bir koloni yeterlidir) yapılır.
- Şüpheli bir koloni alınarak **Oksidaz Test Diski (LIOFILCHEM ÜRÜN KODU 88004)** üzerine yayılır. Mavi renk oluşumu pozitif sonucu, herhangi bir renk gelişmemesi ise negatif gösterir.
- İndol testi için **Triptofan Broth ve Indol Ayracı (LIOFILCHEM ÜRÜN KODU 88017)** gereklidir. Bir koloni öze ile Nutient Agar petrisinden alınır ve tüpteki Triptofan Broth besiyerine inokülasyon yapılır. İnoküle edilen besiyeri $44\pm 0,5^{\circ}\text{C}$ ' da 21 ± 3 saat inkübe edilir. İnkübasyon sonunda tüpe birkaç damla Indol Ayracı (Kovaks ayıracı) damlatılır. Besiyeri yüzeyinde oluşan kırmızı renk pozitif sonucu gösterir.
- Oksidaz negatif koloniler Koliform, oksidaz negatif ve indol pozitif koloniler *Escherichia coli* olarak kabul edilir. Tergitol TTC Agar üzerinde şüpheli koloni sayısı, doğrulamaya alınan koloni sayısı ve doğrulanan koloni sayıları ile orantı yöntemi ile sonuç hesaplanır.



Şekil 1. Tergitol TTC Agar üzerinde şüpheli koloniler