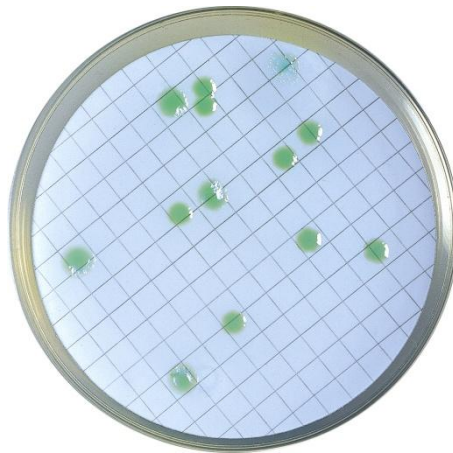


- Su örneği süzülür ve membran filtre **Pseudomonas CN Agar (LIOFILCHEM ÜRÜN KODU 163592)** üzerine yerleştirilir.  $36\pm 2^{\circ}\text{C}$ ' da  $44\pm 4$  saat inkübe edilir.
  - İnkübasyon sonunda piyosiyanın üretimi sonucu oluşan sarı-yeşil koloniler doğrudan *Pseudomonas aeruginosa* olarak kabul edilir. İlave doğrulama testleri yapılmasına gerek yoktur.
  - Pigment üretmeyen, ancak UV ışık altında (360 nm) floresans veren koloniler şüpheli kolonilerdir. Bu kolonilere doğrulama amacı ile asetamitten amonyak üretimi testi yapılması yeterlidir. Bu test sonucu pozitif ise şüpheli koloniler *P. aeruginosa* olarak kabul edilir.
  - Ayrıca kırmızımsı kahverengi koloniler de şüpheli olarak kabul edilir. Bu kolonilere ise asetamitten amonyak üretimi, oksidaz ve King' s B besiyerinde floresans verme testleri yapılmalıdır. Bu testlerin sonucu pozitif ise şüpheli koloniler *P. aeruginosa* olarak kabul edilir.
- İlave doğrulama testi gerektiren kolonilerin (pigment yok-floresans var; kırmızımsı kahverengi renkli) olması durumunda bu kolonilerden birkaç tane alınarak, her bir koloni ayrı bir **Nutrient Agar (LIOFILCHEM ÜRÜN KODU 10044)** üzerine öze ile inoküle edilir. Nutrient Agar petrileri  $36\pm 2^{\circ}\text{C}$ ' da  $21\pm 3$  saat inkübe edilir.
- Asetamitten amonyak üretimi testi için bir koloni öze ile tüpteki **Acetamite Broth (LIOFILCHEM ÜRÜN KODU 610313)** besiyerine inokülasyon yapılır. İnoküle edilen besiyeri  $36\pm 2^{\circ}\text{C}$ ' da  $21\pm 3$  saat inkübe edilir. İnkübasyon sonunda tüpe birkaç damla **Nessler Ayracı** damlatılır. Besiyerinde sarıdan kırmızıya kadar renk oluşumu pozitif sonucu gösterir.
- Oksidaz testi için şüpheli bir koloni alınarak **Oksidaz Test Diski (LIOFILCHEM ÜRÜN KODU 88004)** üzerine yayılır. Mavi renk oluşumu pozitif sonucu, herhangi bir renk gelişmemesi ise negatif gösterir.
- **King's B** besiyerinde floresans oluşturma testi için bir koloni öze ile tüpteki King's B besiyerine inokülasyon yapılır. İnoküle edilen besiyeri  $36\pm 2^{\circ}\text{C}$ ' da 5 güne kadar inkübe edilir. İnkübasyon boyunca her gün tüp UV ışık altında incelenir. Floresans gözlenmesi pozitif sonucu gösterir.
- İlave doğrulama testleri yapılması durumunda *Pseudomonas CN Agar* üzerinde şüpheli koloni sayısı, doğrulamaya alınan koloni sayısı ve doğrulanan koloni sayıları ile orantı yöntemi ile sonuç hesaplanır.



**Şekil 1. Pseudomonas CN Agar üzerinde *P. aeruginosa* kolonileri**  
(ilave doğrulama testine ihtiyaç yok; mavi-yeşil pigment)